

いちごちゃん

いちご

年代を問わず、みんなが好きな甘酸っぱさ

消費者からの要望に応えるため、全国的に品種が多様化・個性化しています。山口県の品種は、香りが高く・高い糖度が人気の「とよのか」、濃厚で酸味と甘さのバランスが取れた「さちのか」が主流となっています。また、近年では三重県が開発した品種「かおりの」が県内で増加しています。

🍷 選び方

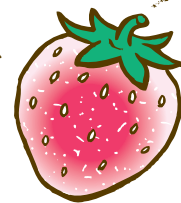
へたがみずみずしく緑が濃いものが良く、色鮮やかで光沢があり、形がしっかりしたものを選んでください。

🔍 注目

いちごの栽培は、露地栽培から始まり、トンネル栽培・ハウス栽培へと技術の進歩と共に改良が行われて、収穫期間が延びてきています。最近では、いちごを腰の高さにあるベンチに植え付ける高設栽培が広がり、腰を曲げての作業が軽減され、より効率的にいちごの生産が行われるようになりました。



いろんな品種があるよ！
食べくらべてみてね



へたは緑の濃いものを



📍 主な産地
下関市、山口市、柳井市

🕒 出荷量 (H25年全農共販実績) 560t

🍷 主な品種
とよのか、さちのか、さがほのか、
紅ほっぺ、かおりの

🚚 出荷時期
11月～6月

4月 5月 6月 7月 8月 9月 10月 11月 12月 1月 2月 3月