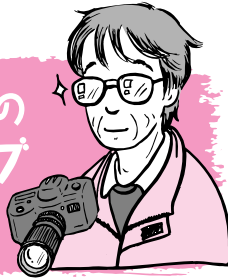


カメラマン・西尾おじさんの カントリードライブ マップ 春号



西尾おじさん・・・某デザイン会社のカメラマン。日頃から県内あちこちを撮りまくることが多いので、観光地だけでなく、素敵なんだけどもあまり知られていない農業に関連した風景も、とてもよく知っている。その西尾おじさんが、とっておき山口県の農村風景を紹介します。

「・・・とはいっても、とっておきの風景情報なのに、なぜセピア調写真なの？」
と思った方は、ぜひその風景を探しにドライブしてみましょう！

※募集中！送ってください！

「西尾おじさんに負けないくらい、いい所知ってるよ！」
という方、ぜひ情報を教えてください。お待ちしております。

●宛先●

見つけて！やまぐち農産物愛用推進委員会
「ぶちうま！やまぐち・カントリードライブマップ」係
〒753-8501 山口県山口市滝町1番1号 山口県生産流通課
TEL 083-933-3395 FAX 083-933-3399
〒754-8555 山口県吉敷郡小郡町大字下郷2139番地 JA全農やまぐち総合企画課
TEL 083-973-3803 FAX 083-973-2100

蓮畑(岩国市)



白やピンクの高貴な姿の花が緑の葉っぱの上に広がる風景は夏の訪れを感じさせます。(6~7月)



屋代ダム公園(大島町)



屋代ダム公園は花見の場所としては意外と穴場ですが、桜と黄水仙が一度に楽しめるオススメの場所です。



とうもろこしの花(もつみ村)

6~7月に花が咲くとうもろこし。広々とした大地で風にたなびくとうもろこし畑は、まるで北海道？！



262号線のかきつばた(旭村)

ドライブの途中にほっと一息できそうな場所がここ。道路のそばでも美しく咲いています。(5~6月)



エヒメアヤメ自生南限地帯(防府市)



10~15cmと非常に小さなアヤメ、5~6月が見頃ですが国の天然記念物なので持ち帰らないで下さいね。



小野茶の産地(宇部市)



晴れの日には、特に空と茶のコントラストがとても爽快。毎年GWにはお茶まつりが開催されます。



東行庵の花菖蒲(下関市)



いわずと知れた観光名所ですが、菖蒲の季節ならやはりここははずせません。(5~6月)



管無田公園(日置町)

農業用ため池のあるこの公園には、18,000本ものツツジが植えられ、5月上旬前後が見頃です。



棚田の風景(油谷町)

田植えが始まる5~6月から棚田の風景が美しくなり始めます。さらに夕日もとってもきれいです。



なしの花(秋芳町)

かわいらしく、清楚な印象の梨花。桜の季節が終わったら、梨の花を探しに出かけてみませんか？

