



# 販売協力店

その土地で育まれた旬のものがやっぱりイチバン！  
地元のものを積極的に仕入れて提供する  
販売協力店をご紹介します。

## マックスバリュ 吉敷店

山口市

防府市場の新鮮な魚を仕入れて  
水産物の充実も図っています。



水産担当の金子健太郎さん

社宅、寮、公官舎が並び住宅街にあり  
利便性に優れているマックスバ  
リュ吉敷店。お客さまには若いフ  
ァミリー世帯が多いため、野菜は切  
り売りをし、魚は焼いたものを売  
るなど、ニーズに応えた品物をそ  
えていきます。毎週水曜日朝9時か  
らは防府市場より直送される水産  
物市を行っています。



◎住所/山口市吉敷字棚田2577  
◎TEL/083-934-5010  
◎営業時間/7:00~24:00  
◎定休日/無休

## マックスバリュ 南岩国店

岩国市

お客さまのニーズに合わせた  
品物選びと売り場作りを。



農産担当の足達純一さん

岩国市の南部、国の名勝「錦帯橋」  
近くに位置するマックスバリュ南岩  
国店。岩国市近郊の農産物はもち  
ろろ周防大島から錦の奥まで県産  
を中心に販売。お客さまは他店舗  
と比べて20〜30代が中心のためコ  
ンビニ感覚の手軽な商品を増やす  
工夫をしています。初夏には「由宇  
トマト」がおすすめです。



◎住所/岩国市尾津町1丁目16-5  
◎TEL/0827-34-2211  
◎営業時間/24時間  
◎定休日/無休

## マックスバリュ 稗田店

下関市

「楽しく気持ちよく買い物していただくために」  
主婦の感性をいかして



農産チーフの濱田真弓さん

JR山陰本線綾羅木駅から徒歩10  
分。閑静な住宅街の中にあるスーパ  
ーマーケット。山口県産の商品を多く揃  
え、特に鮮度管理に細やかに気を配っ  
ています。また主婦の視点から「見て  
楽しく気持ちよく買い物できるよう  
心がけている」とのこと。まさに地域  
の冷蔵庫代わりといえる店舗です。

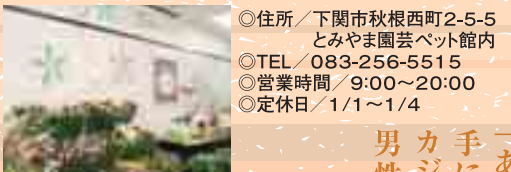


◎住所/下関市稗田北町2-1  
◎TEL/083-250-1220  
◎営業時間/7:00~24:00  
◎定休日/無休

# 販売協力専門店

山口県産農水産物を  
取り扱っている  
専門店をご紹介します。

## Flower shop bless 下関市



◎住所/下関市秋根西町2-5-5  
とみやま園芸ペット館内  
◎TEL/083-256-5515  
◎営業時間/9:00~20:00  
◎定休日/1/1~1/4

「あ、きれい」と  
手に取れる  
カジュアルさが  
男性客にも好評。

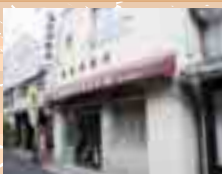
新下関駅近くのショッピング  
モールの中にある花屋さ  
ん。「新しいものを手早く」  
がモットー。ほとんどの花が  
自分で選んで気軽に買え  
るようにとあらかじめセロ  
ファンでくるんで水にいけ  
てあります。ブーケやアレ  
ンジメントも人気です。



「ラッピングも値札付けも全部手作業なので大変ですが、花が好きなので苦になりません」と元氣な笑顔が魅力の宮本理恵店長(左)。



## 國光米穀店 岩国市



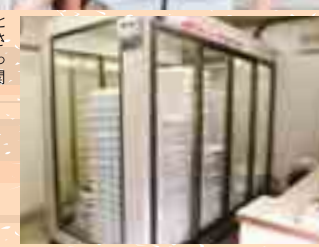
◎住所/岩国市岩国1-7-1  
◎TEL/0827-41-0212  
◎営業時間/8:00~18:00  
◎定休日/毎週日曜日、祝日

安心・安全のお米を  
つきたてで届けたい。  
信頼こそが  
國光ブランド。

錦川に架かっている5連の木  
造橋「錦帯橋」近くにあるお  
米屋さん。江戸時代に創業  
し、昌男さんが6代目です。  
扱う米の品種は県内産のコン  
ヒカリ、晴るる、ヒノヒカリな  
ど。「自家精米した米は3〜  
4日でなくなるため、1週間  
以上おくことはありません」  
と鮮度を大切にしています。



6代目の國広昌男さんと奥様の崇子さん。常連さんからは「いつもの持ってきてきて」で通じる信頼関係を築かれています。



## 菊川生花店 宇部市



◎住所/宇部市錦町7-13  
◎TEL/0836-31-0069  
◎営業時間/8:30~19:00  
◎定休日/なし

自分の目で確かめて  
花々をセレクト。  
失敗もあつたけど、  
積み重ねが大切。

フラワーアレンジや生け花に  
使う花、たくさんのお花であ  
ふれているお店。花は県内産  
の種類が豊富な下関市場で  
買い付けています。「県内生  
産者の方は一生懸命に花を育  
てられており、日持ちがよく  
きれいな花がいっぱいです」と  
菊川さん。丁寧な接客で常  
連客も多いお店です。



菊川さんのお姉さんの代から39年間、宇部市錦町で生花店を営む。最近では花の種類が多すぎて選ぶのも一苦労だとか、珍しい花から定番の花までお客さまのニーズに合わせていろいろな花を揃えています。

