

やまぐちの農水産物ワンダフル!マガジン

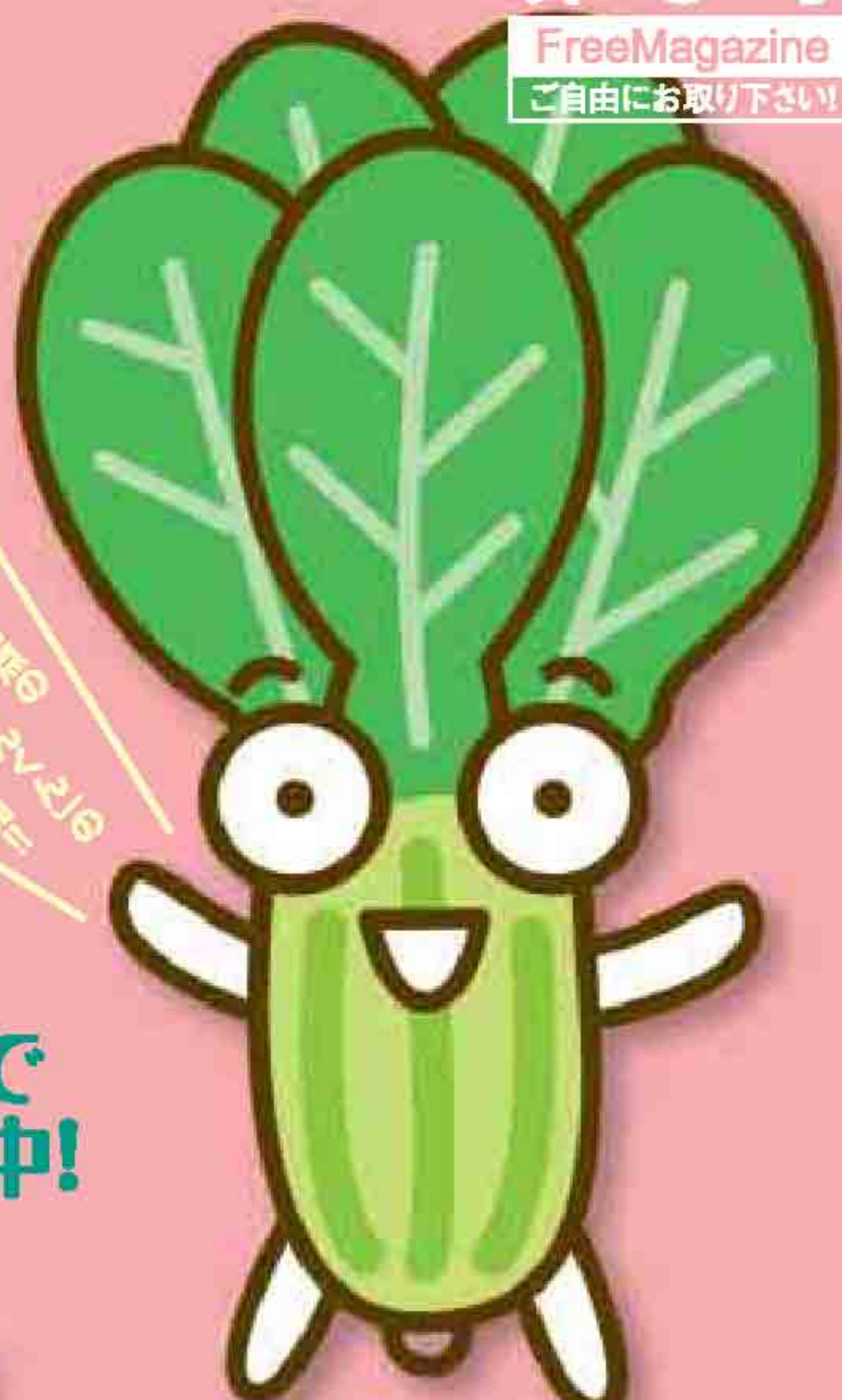
まるごと! やまぐち

M A R U G O T O I
Y A M A G U C H I

発行/やまぐちの農水産物需要拡大協議会

2007.Spring
第3号

FreeMagazine
ご自由にお取り下さい!



健康野菜G
「アンコウ」の良さを
山口の地産地消で

[ほくらおいしい探検隊]

水揚げ日本一! 下関の「アンコウ」。

おいさと品質の良さで
今、ゲンゲン人気上昇中!



アンコウ
[CupikiGekko]
[18-2100-21]
[18-2100-21]
[18-2100-21]

[聞いて納得おいしいやまぐち]
美祿地域の特産として
注目度アップ!
健康野菜
「ホウレンソウ」

かんたん
おすすめ!レシピ
山口海物語
地産・地消
ショップガイド
プレゼントクイズ

やまぐちの農水産物ワンダフル!マガジン
MARUGOTOIYAMAGUCHI

2007
Spring
第3号

発行/やまぐちの農水産物需要拡大協議会 事務局 ホームページ <http://www.marugoto-y.net>
〒754-8555 山口県山口市小野下第2139番地 全国農産物流通促進会山口県本部 営業課 TEL/083-973-3288 FAX/083-973-2184
〒750-0085 山口県下関市伊崎町1丁目4番24号 山口県農業協同組合 販売部 販売一課 TEL/0832-31-2211(代) FAX/0832-31-8466
〒753-8501 山口県山口市海町1番1号 山口県農林水産部 流通企画課 TEL/083-933-3385 FAX/083-933-3359
Shiho 2008 Copyright (c) やまぐちの農水産物需要拡大協議会 All Rights Reserved.

プレゼントクイズ

Present Quiz!

【問題】 ちょっとこわもての「まるごと!」キャラクター・あんちゃん、白身魚の〇〇〇〇のキャラクター。最近注目度がアップしている美祿地域の特産品は〇〇〇〇〇〇。どちらも栄養満点!、やまぐち自慢の農水産物です。

〇の部分に入る2つの農水産物の名前は?正解者には、抽選ですてきな賞品が当たります。どしどしご応募ください。

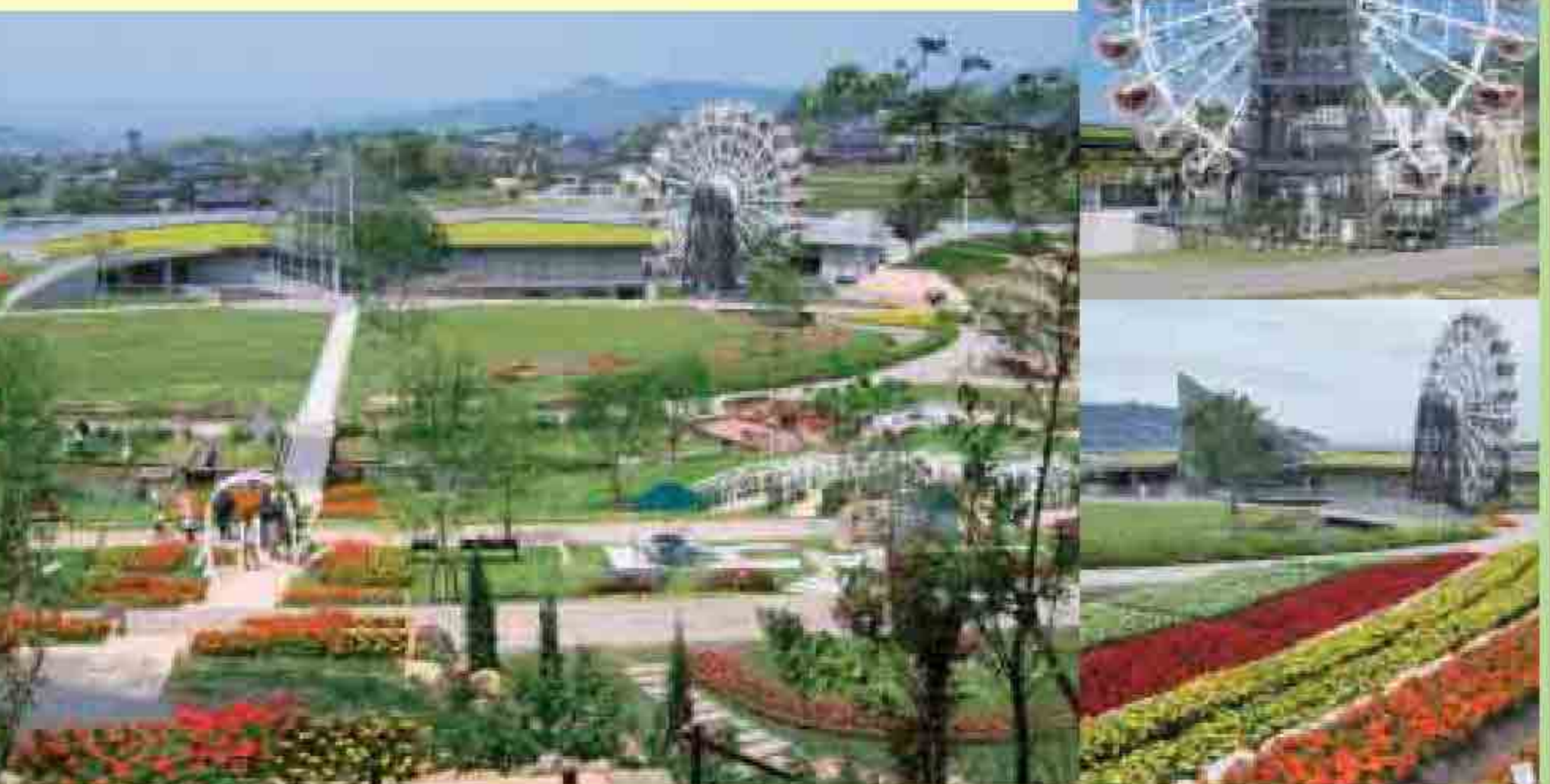
■応募方法/官製ハガキに、クイズの答え、住所、氏名、年齢、職業、電話番号、ご希望の賞品名を明記の上、本誌への感想、ご意見、今後取り上げてほしいテーマなどを書き添えて、右記までご応募ください。

- 賞品■
- お食事券
地中海料理 ラモーダ
「地産と野菜の美祿産コシヒカリ玄米リゾット」…2名様
(有効期限/平成19年7月15日)
- 中国料理 敦煌防府店
「お食事券2000円分」……2名様
(有効期限/平成19年7月15日)
- そよかぜの料理店
「長州鶏定食」……2名様
(有効期限/平成19年7月15日)

■応募締切/平成19年4月30日(振替)当日消印有効
■応募先/〒753-0083 山口市後河原35-1 ウッズプラザ2F (株)コア内「まるごと!やまぐち」編集部

※ご応募の際にご記入いただいた個人情報は、プレゼントの当選者の選考および各賞品発送にのみ利用し、それ以外の目的に利用することはありません。

歴史と自然に囲まれた、ちょっとお洒落な花と緑の庭園。



白壁の町並みが美しい柳井市に、平成18年4月に誕生した花の公園…「やまぐちフラワーランド」
総面積12haの園内には、四季折々の花が年間60万本楽しめる花壇や庭園、色とりどりの花を乗せて回転する「花車(はなぐるま)」、レストラン、花マーケット、図書情報室、実習室などが備えられています。
また、常設の押し花体験教室や定期的な花関係の講座なども開催され、より身近に花とふれあいながら楽しんでいただける総合施設です。
花と緑の自然あふれる美しい空間に、皆様ぜひお越しください!

- 開園時間/AM9:00~PM5:00(入園はPM4:30まで)
(研修室・実習室はPM10:00まで)
- 休 日/毎週木曜日・年末年始(12月27日~1月1日)
- 入 場 料/高校生以上 500円(年間バスポート 2,000円)
小・中学生 250円(年間バスポート 1,000円)
- 交通アクセス/
JR山陽本線柳井駅…車で約5分
山陽自動車道玖珂IC…車で約15分
山陽自動車道熊毛IC…車で約20分



柳井市新庄500-1 TEL/0820-24-1187 ホームページ <http://www.flowerland.or.jp>
携帯サイト <http://www.flowerland.or.jp/m/>