

食と農の楽しい情報が満載!「ぶちうま!やまぐち!」

Buchiuma! Yamaguchi!

Buchiuma!
Yamaguchi!

No.12
2005.6

フリー
ご自由
にお取り下さい



県産麦の栽培から製粉・加工まで
「麦の職人」紹介

プロが伝授!県産小麦100%パン&麺
「おすすめメニュー」

地元産がイチバン!
「やまぐち食彩店」
「販売協力店」

県産のお米を積極的に販売!
「販売協力専門店」

「県産農産物サポーター」って
どんな人?

プレゼント/リポーター募集

特集
黄金色に輝く麦畑。「麦秋」の季節到来!
山口県産の麦

読者プレゼント

PRESENT
Buchiuma! Yamaguchi! No.12/2005



5名様

1 周防肉処 高森亭
高森満悦ビフテキセット
(2009年/ランチ用30名)
有効期限 / 平成17年11月30日まで



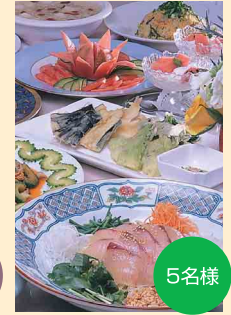
5名様

2 国民宿舎 湯野荘
1000円分お食事券
有効期限 / 平成17年11月30日まで



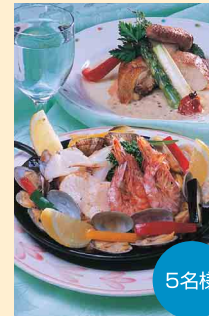
5名様

3 岩国国際観光ホテル 桜茶屋
桜茶屋弁当 (2500円)
有効期限 / 平成17年11月30日まで



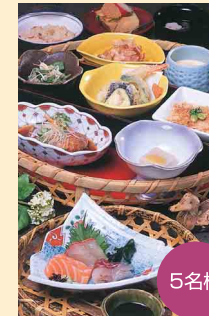
5名様

4 敦煌 下関店
1000円分お食事券
有効期限 / 平成17年11月30日まで



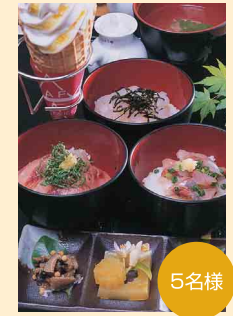
5名様

5 レストラン ベルヴェデーレ
1000円分お食事券
有効期限 / 平成17年11月30日まで



5名様

6 旬のおもてなし 櫻庵
パオグループ2000円分お食事券
有効期限 / 平成17年11月30日まで



5名様

7 秋まちじゅう博物館カフェ
秋三旬弁と夏のみかんソフトクリームセット
有効期限 / 平成17年11月30日まで

【読者プレゼント応募方法】

官製はがきに住所、氏名、年齢、電話番号、この広報誌の感想、地産・地消について思うこと、良かったコーナー、今後取り上げてほしいことなど、欲しいと思われるプレゼント商品の番号と名称をご記入のうえ、右下の宛先までお送りください。

【応募締切】平成17年8月31日(当日消印有効)
【当選発表】商品の発送をもって発表にさせていただきます。

Buchiuma! Yamaguchi!

リポーター募集!

「農の職人」ページで紹介する産地をレポートしませんか?

募集要項

【詳細】

1. 撮影写真の著作権は「見つめて!やまぐち農産物愛用推進委員会」に帰属します。
2. 原則、バイト料や謝礼等はありませんのでご了承ください。
3. 撮影日は、追ってご連絡致します。

【応募方法】

- ・3ヶ月以内に撮影した写真を同封し、封書にて右記までお送りください。できるだけ、きちんと撮った写真をお送りください。送られた写真はご返却いたしませんのでご了承ください。
- ・年齢、身長、体重、自己PR、住所、氏名、職業、連絡先(できれば連絡可能な時間も)を記入した物を同封してください。

【応募期間】平成17年8月31日まで。

【発表】編集部からご本人様へ連絡し、日程等を調整させていただきます。



読者プレゼント&リポーター
応募宛先

〒753-0043
山口市宮島町5-13
セントラル広告内
ぶちうま!やまぐち! No.12
編集部 宛

問い合わせ先
TEL: 083-922-8651 FAX: 083-923-5452
(担当者: 金子)

応募の際にご記入いただいた氏名、住所、電話番号などの個人情報を特定できる情報(以下、個人情報)については、係る目的にのみ使用し、他の用途には一切使用いたしません。個人情報の訂正・抹消、プレゼントの提供停止をご希望の場合は、上記までご連絡下さい。

Buchiuma!
Yamaguchi!
No.12/2005

発行 見つめて! YAMAGUCHI'S AGRICULTURE
やまぐち農産物愛用推進委員会

HomePage <http://www.mitsumete.net>
E-mail yamaguchi@mitsumete.net

〒754-8555 山口県吉敷郡小郡町大字下郷2139番地 JA全農やまぐち 販売部 販売企画課 TEL/083-973-3264 FAX/083-973-2164
〒753-8501 山口県山口市滝町1番1号 山口県生産流通課 TEL/083-933-3395 FAX/083-933-3399
Since 2000 Copyright (c) "Mitsumete.net" All Rights Reserved.