

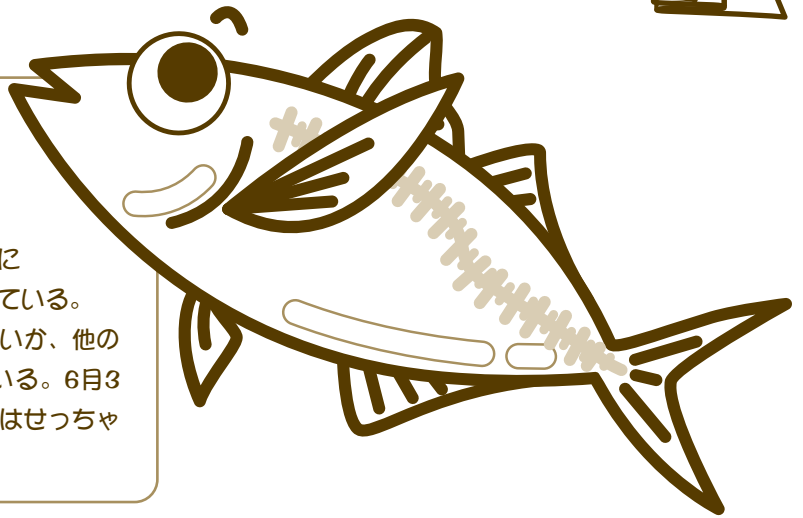
地産・地消は地元を愛する心が育つます。

あじの せっちゃん(瀬つきあじ)

分類：瀬つきあじ_Horse-Mackerel

生息地：主に日本海の瀬

生態：あまり遠出(回遊)が好きではなく、瀬づたいに散歩するのが好きなので、せっちゃんと呼ばれている。遠出しないでおいしいものばかり食べているせい、他のアジたちと比べ、脂が乗ってぷっくりとしている。6月3日はせっちゃんの記念日「アジの日」。この日はせっちゃんもイベント出演等で、特に忙しいらしい。



はなっこりん (はなっこりー)

分類：はなっこりー_Hanaccoli

生息地：山口市・下関市・宇部市など

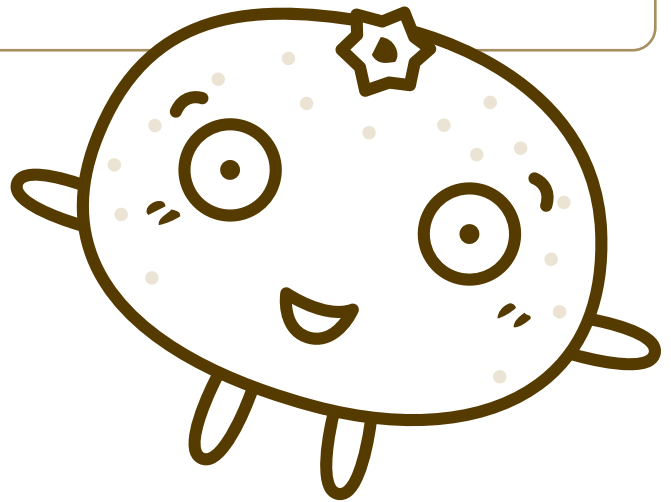
生態：生まれは日本・山口県なのだが、ぶろっこりん与中国野菜・サイシンとのハーフで、将来有望なニューフェイス。ぶろっこりんよりもほっそりとしたかわいらしい姿だが、うちに秘めたパワーはぶろっこりん譲り。今後の活躍が期待される。ときどき、菜の花と間違えられることがある。

みかちゃん(みかん)

分類：かんきつ類_mandarin

生息地：大島郡、萩市など

生態：酸味と甘みで一人二役、絶妙なハーモニーを奏でるみかちゃん。しかしその正体はお医者さんらしい。一日に1~2個(温州みかんの場合)食べると、果肉に含まれる色素・βクリプトキサンチンが発ガン抑制を発揮してくれる。また、ビタミンCでお肌もヒカヒカ、風邪や動脈硬化にもいいらしい。



おなまえ

がっこうめい

がくねん・くみ

すきなやさい
・くだもの

ぶちうま!
やまぐちの農林水産物
http://www.buchiuma-y.net
やまぐちの農林水産物需要拡大協議会

YAMAGUCHI's
Agriculture
Forestry
Fisheries
Stockbreeding